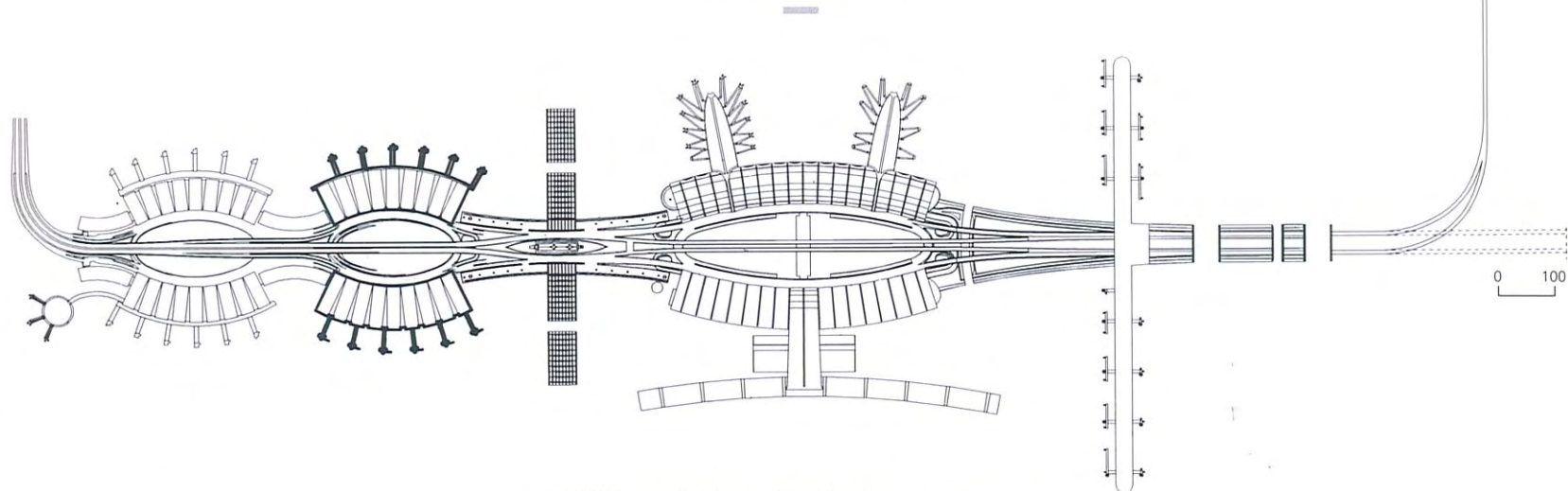


CHARLES-DE-GAULLE 2 - HALLS C ET D

Aéroport international de Roissy - Charles-de-Gaulle
Aérogare 2, Halls C et D
1985. Mise en service Hall D: 1989
Mise en service Hall C: 1993



Différenciation, clarté et transparence

FICHE TECHNIQUE

Capacité théorique:

- trafic annuel Hall C: 4 millions de passagers
- trafic annuel Hall D: 6 millions de passagers
- trafic en heure de pointe pour les Halls C et D réunis: 1 750 passagers au départ
1 750 passagers à l'arrivée

Nombre de postes avions:

- au contact: 15
- éloignés: 11

Surface de l'aérogare:

- 46 800 m² pour le Hall D
- 56 300 m² pour le Hall C

Niveaux Hall D:

- niveau sous-sol: route de service et locaux techniques
- niveau piste: traitement des bagages
- niveau 1: trafic, départs et arrivées

Niveaux Hall C:

- niveau sous-sol: route de service et locaux techniques
- niveau piste: traitement des bagages
- niveau 1: trafic, départs et arrivées
- niveau 2: demi-niveau de trafic côté piste

Equipements:

- au départ: 48 banques d'enregistrement des bagages pour le Hall D, 54 pour le Hall C
- à l'arrivée: 8 carrousels de livraison des bagages, dont 4 pour le Hall D et 4 pour le hall C

Parc de stationnement:

4 000 places

Mise en service:

- 1989 pour le Hall D
- 1993 pour le Hall C

Les Halls C et D de l'Aérogare 2 succèdent aux Halls A et B. Leur forme extérieure est globalement semblable à celles des halls précédents, mais leur fonctionnement intérieur est sensiblement modifié.

Un des apports importants de l'Aérogare 2 a été de montrer comment, à l'intérieur d'une forme générale inchangée, chaque élément successif évolue et se différencie. La consistance du projet a permis son évolution cohérente avec une durée de conception et de construction des Halls A, B, C et D étirée sur plus de vingt ans.

La recherche de clarté et de transparence se prolonge dans le Hall C, dont les façades en double vitrage de 8,50 mètres de haut sont d'un seul tenant. L'architecture intérieure, réalisée en association avec Jean-Michel Wilmotte, est rapprochée de l'architecture extérieure. Les matériaux — inox, acier laqué, verre transparent et sablé, caoutchouc massif extrudé, marbre blanc — composent une harmonie de textures et de teintes grises. Seuls les passagers sont source de couleurs.



Ci-dessus

Schéma de développement de l'Aérogare 2.

En bas et page de droite

Le Hall D est un transformateur de lumière.



La superposition des couches de verre, la nudité du béton, créent un espace diaphane dans lequel les limites deviennent des frontières abstraites et impalpables.





Les passagers et les arbres apportent une couleur mobile dans un espace transparent.

L'unité entre les bâtiments et l'aménagement est créée par la transparence des boutiques, des ascenseurs et des éléments intérieurs tels que les socles des téléviseurs ou la signalisation des commerces. La lumière ne rencontre pas d'obstacle.

Une circulation plus fluide des passagers

Réservé aux vols moyen-courriers, le Hall D traite le trafic à destination de l'Union européenne. Il est conçu sur le même modèle que les Halls A et B, avec un seul niveau de trafic. Sa largeur de 75 mètres, supérieure à celle des modules précédents, permet une circulation plus fluide des passagers et un

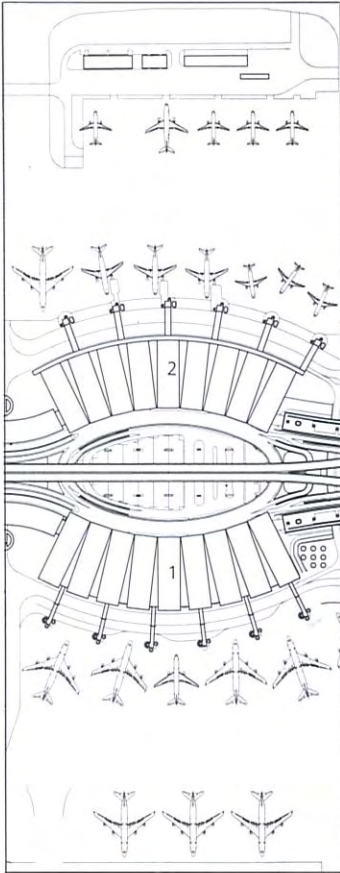
Comme les Halls A et B,
le Hall C établit le chemin
le plus direct entre la
voiture et l'avion.



Les boutiques sont
organisées le long
d'une rue.
Toutes leurs faces ainsi
que leur plafond sont
transparents.

En bas, à droite
La façade arrière des
boutiques vue depuis
la salle de livraison
des bagages.





Plan de toiture.

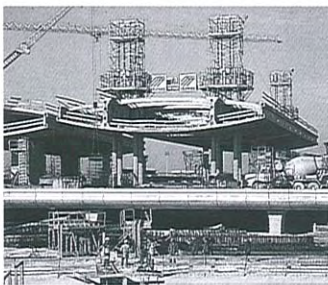
- 1. Hall C
- 2. Hall D



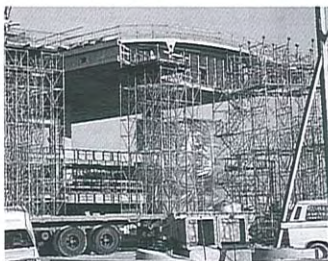
Les Halls A, B, C et D.

accroissement de la surface réservée aux zones commerciales. Les flux de passagers au départ et à l'arrivée sont totalement séparés grâce à une galerie propre au débarquement. Réservé au trafic international long-courrier, le Hall C fonctionne sur un niveau et demi de trafic, avec une séparation des flux des départs et des arrivées côté piste. De ce fait, la toiture du bâtiment est surélevée de 1,50 mètre par rapport aux Halls A, B et D.

Dans ce hall, les banques d'enregistrement des bagages sont banalisées: grâce à un système de tri des bagages performant, il n'y a pas de séparation de l'enregistrement des bagages par



Levage d'une des coques du toit du Hall D.



A l'opposé des Halls A, B et D, les coques du Hall C, plus hautes, ont été coulées en place.



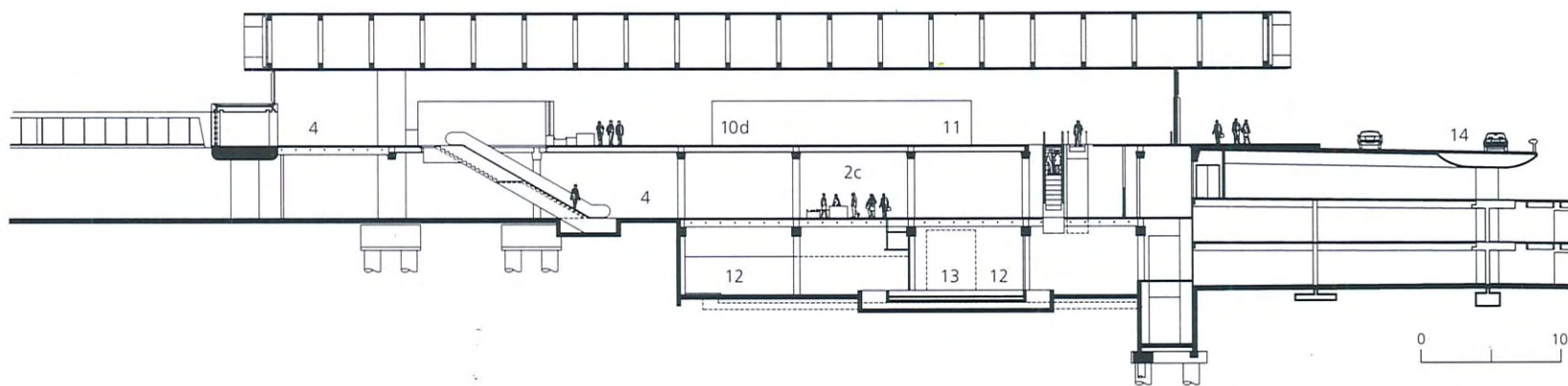
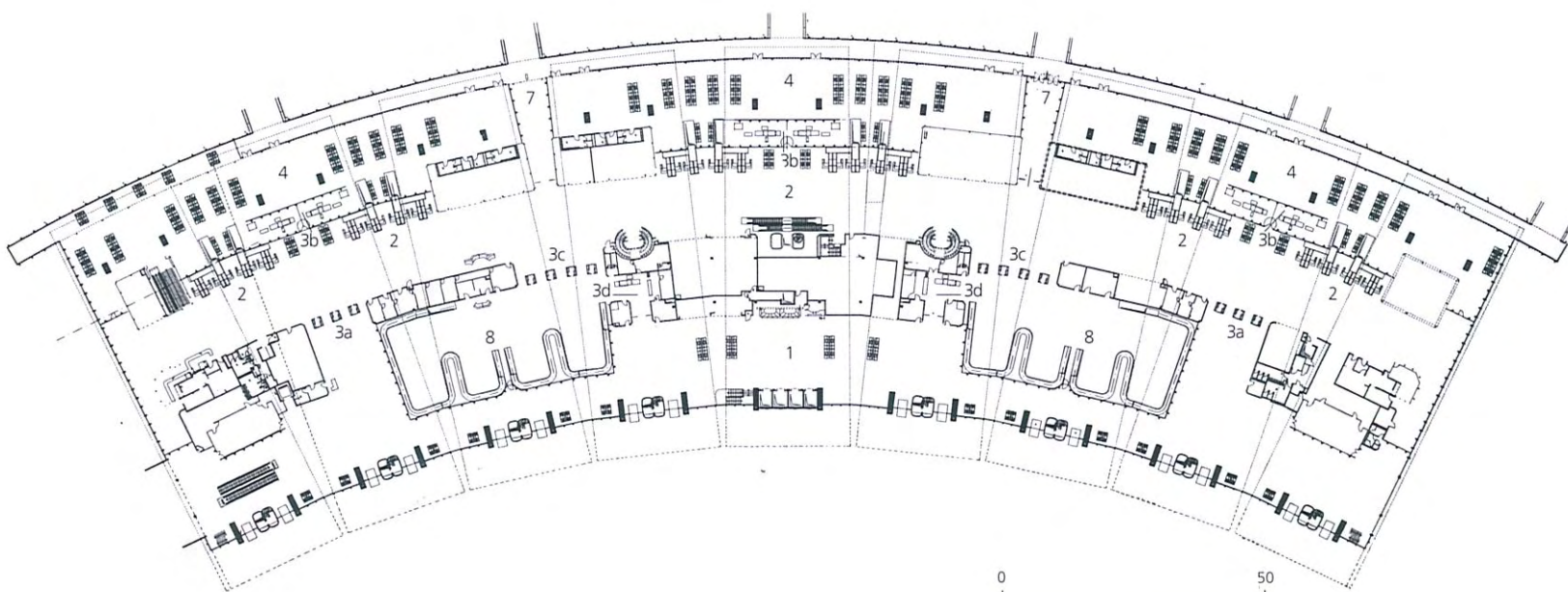


La structure modulaire des coques de l'Aérogare 2 avec, à l'arrière-plan, la tour de contrôle et l'Aérogare 1.

destination. La zone d'attente avant l'embarquement occupe une surface de plus de 800 mètres carrés. Une zone commerciale sous douane de 1 200 mètres carrés sur un seul niveau longe la façade côté piste. Les commerces sont regroupés le long d'une « rue » intérieure bordée de salles d'attente. Six prépasserelles transparentes, mobiles verticalement, permettent alternativement l'embarquement et le débarquement des passagers. En position haute, elles assurent les départs, en position basse les arrivées. Une surface de 700 mètres carrés est affectée aux salons d'attente en transit, qui se situent en mezzanine au niveau intermédiaire.

La recherche de transparence et la rigueur géométrique se poursuivent, côté piste, avec des passerelles de verre conduisant aux avions.





En haut

Hall D: plan du niveau trafic.

Ci-dessus

Hall D: coupe transversale.

- 1. Hall public
- 2. Enregistrement - départs
- 2c. Enregistrement - départs des groupes
- 3a. Contrôle émigration
- 3b. Contrôle sûreté

3c. Contrôle immigration

3d. Contrôle douanier

4. Attente embarquement

7. Arrivées

8. Livraison des bagages

10a. Restauration

11. Bureaux administratifs

12. Locaux techniques

13. Route de service

14. Route d'accès, côté ville

Ci-dessous

Hall C: coupe transversale.

Page de droite, en haut

Hall C: plan du niveau départs.

Page de droite, en bas

Hall C: plan du niveau arrivées.

- 1. Hall public
- 1a. Hall public départs
- 1b. Hall public arrivées
- 2. Enregistrement - départs
- 3a. Contrôle émigration

3b. Contrôle sûreté

3c. Contrôle immigration

3d. Contrôle douanier

4. Attente embarquement

7. Arrivées

8. Livraison des bagages

9. Tri des bagages

10a. Commerces

10b. Information

10c. Commerces hors-taxes

14. Route d'accès, côté ville

15. Prépasserelle mobile

